

看護師からのアドバイスインフルエンザ対策



予防接種と早めの受診をお勧めします

かわな病院 看護部長 三浦理弓

今年もインフルエンザの季節がきました。インフルエンザに感染すると突然の高熱、関節痛、筋肉痛などの症状が起こります。普通のかぜに比べて、全身症状が強いのが特徴です。また、感染力も強く気管支炎や肺炎などを併発し、高齢者や、慢性疾患患者で、死亡率が高くなります。

インフルエンザの予防として最も有効なのは予防接種を受けることです。予防接種について不安や、質問のある方は主治医にご相談ください。また発熱などの症状があれば早めの受診をお勧めします。

インフルエンザ対策  
日常生活で気をつけるポイント

1. 感染防止のため人込みは避けましょう
2. 日常から十分な栄養や、休息を取りましょう
3. 室内では加湿器など使って適度な湿度を保ちましょう
4. 外出時のマスクや、帰宅時のうがい、手洗いも行ないましょう



医療法人生寿会ネットワーク

かわなブロック

かわな病院 電話(052)761-3225 内線(052)761-3238  
かわな血液内科センター 電話(052)761-3225 内線(052)761-3238  
かわなデイケアセンター 電話(052)761-3225 内線(052)761-3238  
〒466-0807 名古屋市昭和区山花町5-0  
かわな介護施設 電話(052)761-3223 内線(052)761-3704  
〒466-0807 名古屋市昭和区山花町5-4  
かわな訪問看護ステーション 電話(052)761-3228 内線(052)761-3248  
ヘルプステーションかわな 電話(052)751-3228 内線(052)751-3226  
かわな在宅介護支援事業部 電話(052)759-5160 内線(052)759-5170  
〒466-0831 名古屋市昭和区花見通1-17 南高ビル

新栄ブロック

新栄クリニック 電話(052)263-3501 内線(052)263-3503  
新栄デイケアセンター 電話(052)263-3502 内線(052)263-3504  
〒460-0007 名古屋市中区新栄3-7-12  
新栄在宅介護支援事業部 電話(052)249-4785 内線(052)249-1252  
〒460-0007 名古屋市中区新栄3-7-10 エイジトピアアゴヤ3階

栄ブロック

中メンタルクリニック 電話(052)243-1151 内線(052)243-1156  
〒460-0009 名古屋市中区栄4-1-8 中区役所新館日生命共同ビル12階

日進ブロック

日進老人保健施設 電話(056)172-4172 内線(056)172-4233  
日進在宅介護支援事業部 電話(056)172-4172 内線(056)172-4233  
〒470-0103 日進市北新町二役場920-10  
日進クリニック 電話(056)173-9724 内線(056)175-2719  
〒470-0103 日進市北新町二役場10

東郷ブロック

東郷青木クリニック 電話(056)137-5271 内線(056)137-5275  
東郷青木デイケアセンター 電話(056)137-5271 内線(056)137-5273  
東郷青木在宅介護支援事業部 電話(056)137-5271 内線(056)137-5275  
〒470-0162 愛知県豊田県東郷町大字青木字清水6-237

はるひブロック

五葉川リハビリテーション病院 電話(052)401-7272 内線(052)401-7277  
五葉川通所リハビリセンター 電話(052)401-7225 内線(052)401-7226  
五葉川在宅介護支援事業部 電話(052)401-7250 内線(052)401-7251  
〒462-0666 愛知県西春日井郡春日町大字築古字新館 33

医療法人生寿会本部 電話(052)759-5535 内線(052)757-3790  
〒466-0831 名古屋市昭和区花見通1-5-1 ムジヤ川原6B

生寿会ホームページ <http://www.seiyoukai.or.jp>

散 歩 路  
さんぽみち

かわな病院在宅ケア総合支援システム

SPECIAL / 24時間地域の皆様の在宅療養を支えます

生寿会ブロック通信 東郷ブロック

CLOSE-UP / 地域に密着した家庭的なサービスを目指しています。

看護師からのアドバイス / インフルエンザ対策



「クリスマスツリー」

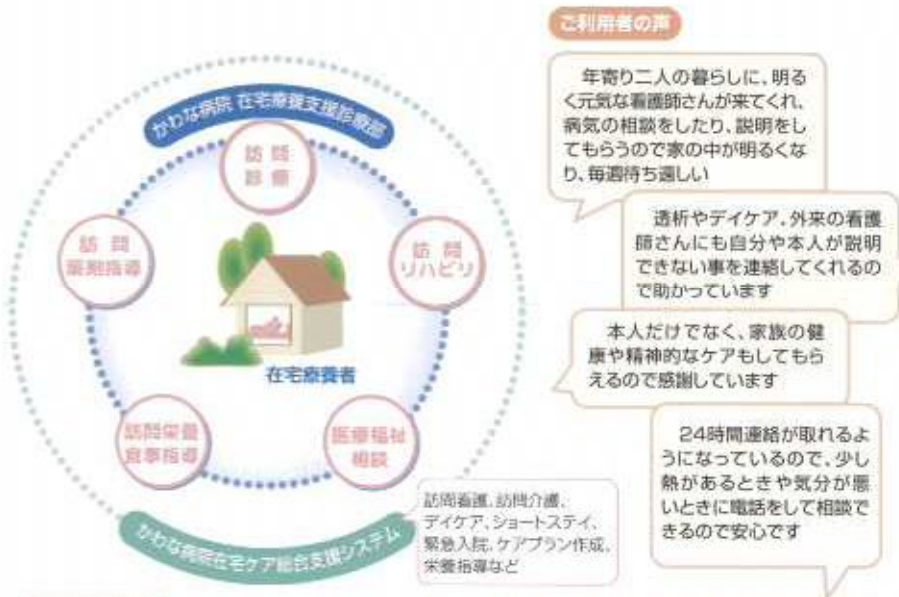
表紙は、日進老人保健施設の通所リハビリテーションをご利用の皆様が製作されました。様々な柄の布とティッシュで直径3~4センチくらいのお団子をたくさん作り、ツリーの形にしました。最終的にはもっと大きなツリーにしようと思い悩んでいきます。一つひとつ小さなものをコツコツと作り、そしてみんなで大きな作品に仕上げる。リハビリテーションも同じ事と考えております。一つひとつの努力が目標に達するように、スタッフ一同、しっかりとサポートさせていただきます。

SPECIAL

## かわな病院在宅ケア総合支援システム 24時間地域の皆様の在宅療養を支えます

かわな病院では、ご家庭での療養・ケアが必要な高齢障害者の方々や身体障害や家庭の事情などで通院困難な透析患者の方々など、在宅療養を望まれる方々が安心して暮らしていただけるよう、「かわな病院在宅ケア総合支援システム」を構築しています。訪問診療をはじめ訪問看護、訪問介護、デイケア、ショートステイ、緊急入院、ケアプラン作成、栄養指導など、一人ひとりのご事情やご希望に合わせて総合的に提供しています。

また、「在宅療養支援診療部」では医師と看護師がご自宅に定期的に訪問して診療を行うほか、かわな訪問看護ステーションなどと連携して、ご病状に応じて24時間緊急対応も行っています。在宅酸素療法、胃ろう、中心静脈栄養、気管カニューラ、CAPD（持続排行式腹膜透析）など在宅医療機器をお使いの方もご自宅でも安心して療養していただけるよう支援しています。



CLOSE-UP

生寿会ブロック通信 東郷ブロック

## 地域に密着した家庭的なサービスを目指しています。



院長 梶井恒久

東郷ブロックは東郷春木クリニック、東郷春木デイケアセンター、東郷春木居宅介護支援事業所の3施設で構成されています。家庭的な雰囲気や大切に、地域の皆さまから親しまれ続けられる施設として、これからもより良いサービスの提供を目指します。



東郷春木クリニック

### 良質な透析医療をめざしています

東郷春木クリニックは平成15年12月に開院し、はや4年目を迎えようとしています。緑豊かな自然に恵まれた環境の中、地域に密着した家庭的なクリニックを目指しています。経験豊富なスタッフと、大学病院などとの連携により、患者さまに安心して受診していただけるような質の高い透析医療の提供に努めていきたいと思っております。



東郷春木デイケアセンター

### 家庭的なデイケアを目指します

東郷春木クリニックの1階にあります。梶井院長を中心に、看護師1名、ケアスタッフ7名、リハスタッフ2名で運営しています。開所当初よりも利用者の数も増え、スタッフ共々充実した日々を送っています。リハビリに重点をおき、一人ひとりを大切にしたい家庭的なデイケアを目指し、質の高いサービスを常に心がけています。



東郷春木居宅介護支援事業所

### 地域に密着した事業所を目指します

介護が必要になっても、住み慣れた地域で、安心して自分らしく心豊かに暮らしていただけるように、ケアマネージャーが皆さんと一緒に考えながらお手伝いをします。主治医の先生方や行政、地域の他の事業所と連携をとりながら、地域に密着した事業所をめざします。

お・知・ら・せ

## 11月1日、東郷ブロック隣接地に 社会福祉法人篤徳会 東郷春木ケアハウス オープン

介護が必要な方が、生涯暮らしていただける介護付の経費老人ホームです。

